

CATÁLOGO DO ITEM IMPORTADO

Pleito de Inclusão de Ex-Tarifário

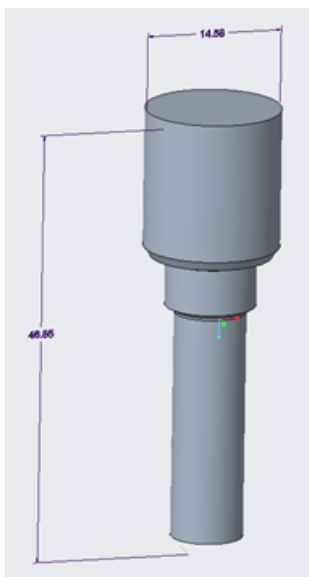
Número de Controle SDIC	NCM	Sugestão de descrição do ex-Tarifário
D133-22I	8409.99.99	Corpo de injetor; contendo liga de aço (18CrNi8Mo-7-6); com 46,85 mm de altura e 14,58 mm de diâmetro, com profundidade máxima admissível de defeito superficial unilateral de 0,15mm e resistência à tração de 610 a 760 MPa; para fabricação de injetor eletrônico de combustível; com função de alojar e proteger os componentes internos do injetor; com aplicação em veículos comerciais leves, caminhões, ônibus.

1. Especificações técnicas detalhadas da autopeça

(características quantitativas e qualitativas, por exemplo: dimensões, materiais de fabricação, especificações de trabalho/funcionamento [torque, potência, resistência, tensão, corrente, dureza, vazão, condutibilidade, temperatura etc.], características de hardware, software, características físicas, dentre outras inerentes a cada produto):

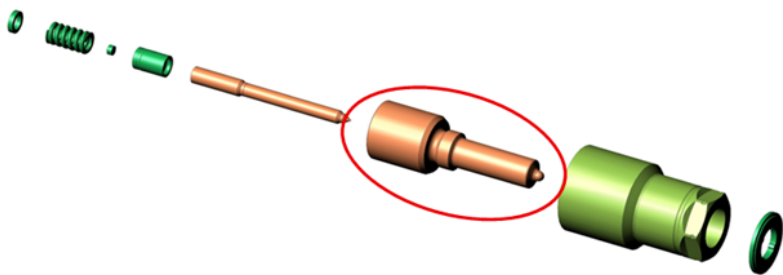
46,85 mm de altura e 14,58 mm de diâmetro, com profundidade máxima admissível de defeito superficial unilateral de 0,15mm e resistência à tração de 610 a 760 MPa

2. Imagens da autopeça importada e/ou desenho esquemático *(obrigatório conter as principais dimensões em milímetros):*



3. Aplicação do item importado *(em qual produto fabricado pela empresa pleiteante o item importado será incorporado).*

Aplicado em: injetor eletrônico de combustível



4. Função do item importado no produto fabricado pela empresa pleiteante do ex-tarifário:

Alojar e proteger os componentes internos do injetor

Veículos(s): veículos comerciais leves, caminhões, ônibus